

Volkswagen Polo MOVE 1,0 TSI DSG ACC LED-Matrix Kamera



Preis: 25.980,- €

Rate :

| | |
|-----------------|-----------------|
| Zustand: | Vorführfahrzeug |
| Karosserie: | Limousine |
| Leistung: | 81 kW (110 PS) |
| Kraftstoff: | Benzin |
| Getriebe: | Automatik |
| Kilometerstand: | 1048 |
| Vorbesitzer: | 1 |
| Außenfarbe: | Weiss |
| Polsterung: | Stoff |
| Türen: | 5 |
| Erstzulassung: | 05 . 2024 |

Sehr geehrter Kunde,

vielen Dank für Ihr Interesse an unserem Fahrzeug. Dieses Angebot ist freibleibend und unverbindlich. Irrtümer und Zwischenverkauf bleiben unserem Hause vorbehalten. Gerne nehmen wir Ihren Gebrauchten auch in Zahlung. Zu einer Testfahrt sind Sie nach kurzer Terminabsprache herzlich eingeladen.

Mit freundlichen Grüßen

Osenstätter Kfz GmbH VW & Skoda GW

Ihr Ansprechpartner

Ihr Verkaufsteam

T: 0861-9094940

F: 0861-909494499

M: info@skoda-osenstaetter.de

Fahrzeugstandort

Osenstätter Kfz GmbH VW & Skoda GW

Chiemseestraße 40

83278 Traunstein

T: 0861-9094940

F: 0861-909494499

Ausstattungs-Highlights

- ✔ Navigationssystem
- ✔ digitales Kombiinstrument
- ✔ LED-Hauptscheinwerfer
- ✔ Abstandsregeltempomat
- ✔ Apple CarPlay
- ✔ Android Auto
- ✔ Mehrzonenklimaautomatik
- ✔ Kommunikationspaket
- ✔ Musikstreaming
- ✔ DAB
- ✔ Sitzheizung
- ✔ Spurhalteassistent

Ausstattungen

✓ Entertainment

| | | |
|---------------------|-----------------|-----------------------|
| Navigationsystem | Apple CarPlay | Android Auto |
| Kommunikationspaket | Musikstreaming | DAB |
| Telefonvorbereitung | Sprachsteuerung | Freisprecheinrichtung |
| Bluetooth | MP3 | Radio |
| USB-Anschluss | Touchscreen | |

✓ Technik

| | | |
|---------------------------|----------------------|--------------|
| digitales Kombiinstrument | Start-Stop-Automatik | Schaltwippen |
|---------------------------|----------------------|--------------|

✓ Sicht

| | | |
|-----------------------|------------------------------|-------------------------|
| LED-Hauptscheinwerfer | Rückfahrkamera | Beheizbare Außenspiegel |
| Privacyverglasung | LED-Tagfahrlicht | Scheinwerferregulierung |
| Colorverglasung | Autom. abblend. Innenspiegel | LED-Rückleuchten |

✓ Assistenzsysteme

| | | |
|--------------------------|----------------------------|---------------------|
| Abstandsregeltempomat | Spurhalteassistent | Fernlichtassistent |
| Verkehrszeichenerkennung | Notbremsassistent | Berganfahrassistent |
| Müdigkeitserkennung | Abstands-/Kollisionswarner | Regensensor |
| Lichtsensoren | | |

✓ Komfort

| | | |
|-------------------------------|---------------------------|------------------------|
| Mehrzonenklimaautomatik | Sitzheizung | Tempomat |
| Park Distance Control vo.&hi. | Geschwindigkeitsbegrenzer | Elektr. Aussenspiegel |
| Teilbare Rücksitzlehne | Multifunktionslenkrad | Lederlenkrad |
| Elektr. Fensterheber | Mittelarmlehne | Zentralverriegelung |
| Servolenkung | Innenraumfilter | Einstellbare Lenksäule |
| Funkfernbedienung | | |

✓ Sonstiges

| | | |
|--------------|-----------------------|----------------------|
| Winterpaket | Gepäckraumabdeckung | Alufelgen |
| Katalysator | Stoßfänger Wagenfarbe | PKW-Zulassung |
| Sommerreifen | Reserverad | Gepäckraumabtrennung |

✓ Sicherheit

| | | |
|----------------------|------------------------------|-------------------------|
| Reifendruckkontrolle | ESP | ABS |
| Traktionskontrolle | Airbag | Antriebsschlupfregelung |
| Beifahrerairbag | Wegfahrsperr | Seitenairbags |
| Kopfairbag | ISOFIX Kindersitzbefestigung | Notrufsystem |

✓ Qualitaet

Osenstätter Kfz GmbH VW & Skoda GW

Angebotsnummer: TS-VW7941
Ausdruck vom: 17.06.2024

Garantie

HU/AU neu

Nichtraucherfahrzeug

Beschreibung

Digital Cockpit Pro, mehrfarbig, verschiedene Info-Profile wählbar, Rückfahrkamera Rear View, Assistenzpaket IQ.DRIVE, IQ.LIGHT - LED-Matrix-Scheinwerfer, Navigationssystem Discover Media inkl. Streaming & Internet, Elektronisches Stabilisierungsprogramm mit Gegenlenkunterstützung, ABS, ASR, EDS und MSR, Aktivkohlebehälter (EVAP), Verbandtasche, Warndreieck und Warnweste, Fahrzeugklassen-Differenzierung - 2G0 für Bauzustand Europa, Frontantrieb, Ohne Differenzialsperre, Überführungsausrüstung, -nasse Grenze, Multifunktionslenkrad in Leder, mit Schaltwippen, Ohne Dynamic Drive Control, Stoßfänger in Wagenfarbe, Kühlergrill mit Chromleiste, ISOFIX-Halteösen für Kindersitze auf den äußeren Rücksitzen sowie auf dem Beifahrersitz, i-Size-kompatibel, Dreipunkt-Automatiksicherheitsgurt für mittleren Rücksitzplatz, Vordach, Gepäckraumboden, Beifahrersitzlehne nicht umklappbar, Vordersitze mit Höheneinstellung, 3 Kopfstützen hinten, Dreipunkt-Automatiksicherheitsgurte mit Gurtstraffer für die äußeren Rücksitzplätze, Tür und Seitenverkleidung, Abgasnorm EU6 AP, Frontscheibe in Verbundsicherheitsglas, wärmedämmend, Zentralverriegelung ohne Safe-Sicherung, mit Funkfernbedienung und 2 Funkklappschlüsseln, Modul Boden hinten Ausführung 1, Ablageboxen an den Rückseiten der Vordersitze, Kopfairbags vorn und hinten, Seitenairbags vorn, Center-Airbag, Mittelarmlehne vorn längseinstellbar, mit Ablagebox, Außenspiegelgehäuse und Türgriffe in Wagenfarbe, Dachhimmel in Ceramique, Handbremshebelgriff in Leder, Schalthebelknäufel in Leder, Außenspiegel elektrisch einstell-, anklapp- und beheizbar, mit Beifahrerspiegelabsenkung, Start-Stop-System, Einparkhilfe - Warnsignale bei Hindernissen im Front- und Heckbereich, Fahrlichtschaltung automatisch, mit Coming home- und Leaving home-Funktion, Nichtraucher Ausführung - Ablagefach und 12-V-Steckdose vorn, Telefonschnittstelle, Life, Rechtsverkehr, Version Standard plus, Typprüfamt Deutschland, 3-Zylinder-Ottomotor 1,0 l TSI, 81 kW, Ohne ECO-Funktion, Regionscode ECE für Radio, 7-Gang-Automatikgetriebe oder DSG Beachtung: Fam. EDF, Fahrzeuge mit besonderen Produktaufwertungsmaßnahmen, Batterie 320A (49Ah), Reifen 185/65 R 15, rollwiderstandsoptimiert, Serviceanzeige 30000 km oder 2 Jahre (flexibel), Bordbuchhalterung unter dem linken Vordersitz, Digitaler Radioempfang DAB+, 3-Zylinder-Ottomotor 1,0 l, 2 USB-C-Schnittstellen vorn, 2 USB-C-Ladebuchsen an der Mittelkonsole hinten, Ladeleistung bis zu 45 W, Fußgänger- und Radfahrererkennung, Getriebe 7-Gang - Doppelkupplungsgetriebe DSG, Bluetooth-Schnittstelle für Mobiltelefon, Lenksäule (Lenkrad) mechan. verstellbar, Höhen-/Längsverstellung, Motor 1,0 ltr. - 81 kW TSI, Scheibenwischer mit Regensensor, Verglasung hinten abgedunkelt (75%), Radioempfang digital (DAB+), Notrufsystem, Schadstoffarm nach Abgasnorm Euro 6d, Elektron. Stabilitäts-Programm (ESP) Bremsassistent, ASR/ABS, EDS, MSR, Start/Stop-Anlage mit Rekuperation, Audiosystem Ready 2 Discover (inkl. Streaming & Internet, Touchscreen, Bluetooth),

Osenstätter Kfz GmbH VW & Skoda GW

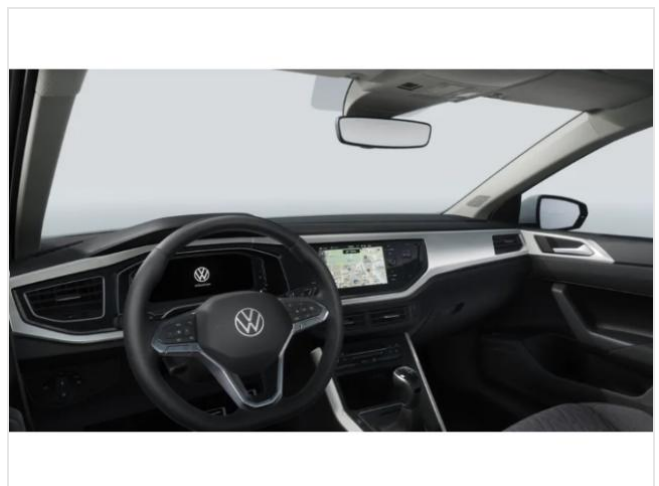
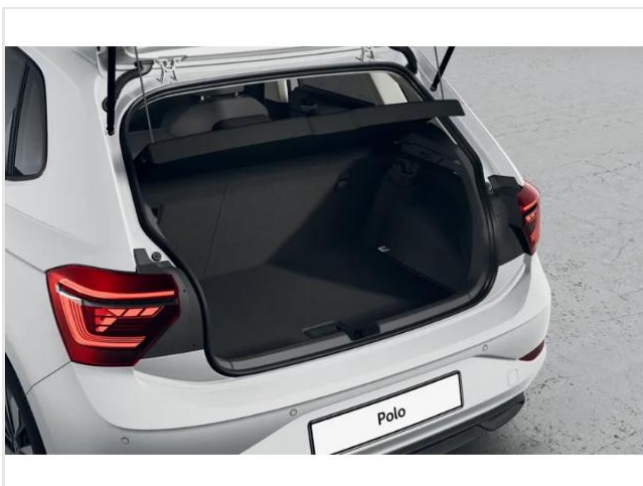
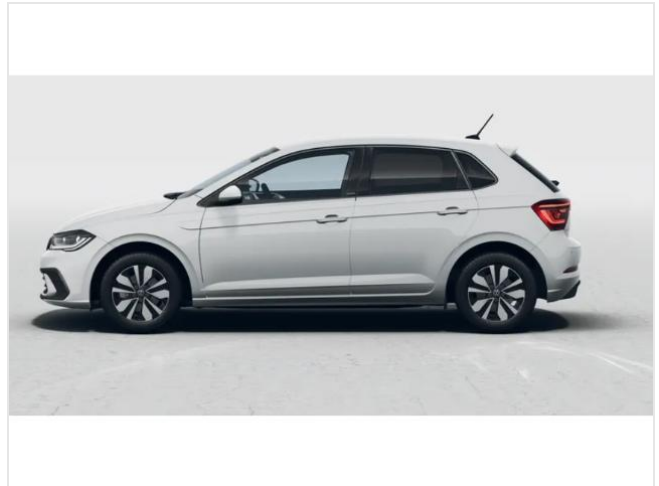
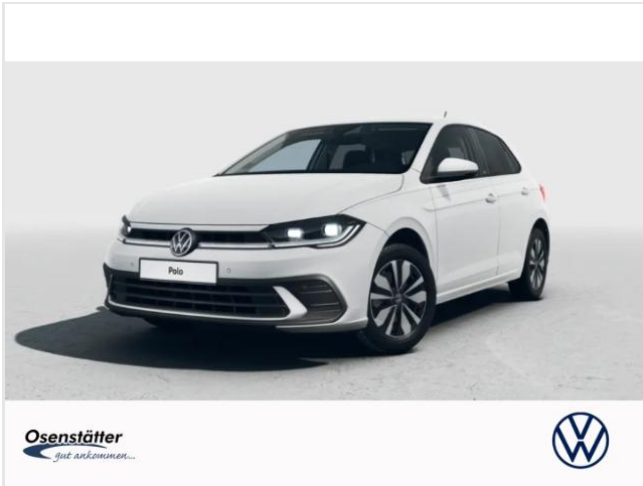
Angebotsnummer: TS-VW7941
Ausdruck vom: 17.06.2024

Klimaanlage Climatronic 2-Zonen, Innenraumfilter: Aktiv Kombifilter, Automatische Fahrlichtschaltung mit Leaving Home / Coming-Home-Lichtfunktion, Tagfahrlicht LED

Osenstätter Kfz GmbH VW & Skoda GW

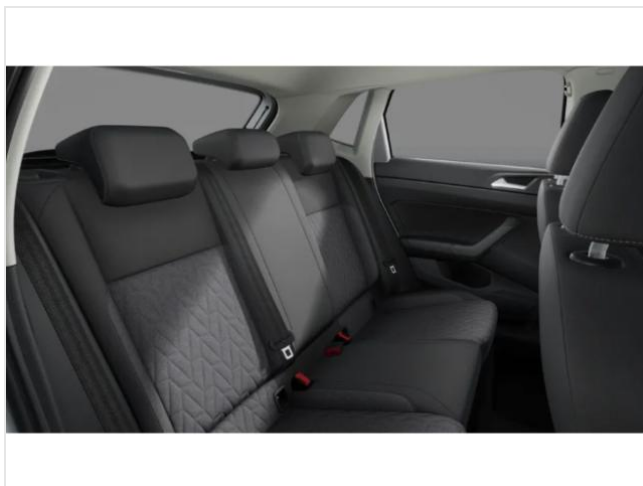
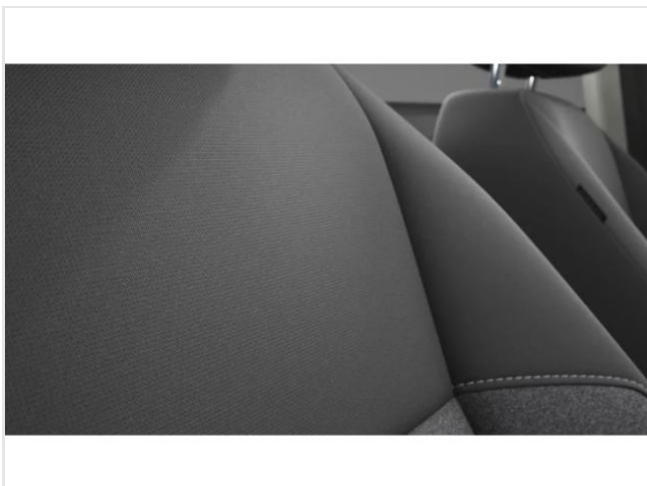
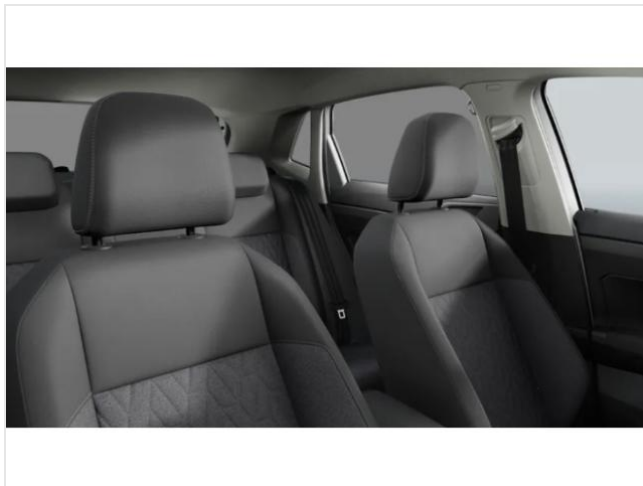
Angebotsnummer: TS-VW7941
Ausdruck vom: 17.06.2024

Weitere Fahrzeugbilder



Osenstätter Kfz GmbH VW & Skoda GW

Angebotsnummer: TS-VW7941
Ausdruck vom: 17.06.2024



Informationen über den Energieverbrauch und die CO₂-Emissionen des neuen Pkw

Marke: Volkswagen

Handelsbezeichnung: Polo

Antriebsart: Verbrennungsmotor

Kraftstoff: Benzin

andere Energieträger: entfällt

Energieverbrauch (kombiniert):

5,9 l/100km

CO₂-Emissionen (kombiniert):

134,0 g/km¹

CO₂-Klasse

Auf Grundlage der CO₂-Emissionen (kombiniert)



Weitere Angaben:

Kraftstoffverbrauch

| kombiniert | 5,9 | l/100 km |
|--------------|-----|----------|
| ▪ Innenstadt | 7,6 | l/100 km |
| ▪ Stadtrand | 5,8 | l/100 km |
| ▪ Landstraße | 5,2 | l/100 km |
| ▪ Autobahn | 5,9 | l/100 km |

Energiekosten bei 15.000 km Jahresfahrleistung:

1.699,20 EUR/Jahr

(Kraftstoffpreis: 1,920 EUR/l (Jahresdurchschnitt 2023))

Mögliche CO₂-Kosten über die nächsten 10 Jahre (15.000 km/Jahr):²

- bei einem angenommenen mittleren durchschnittlichen CO₂-Preis von 115 EUR/t: **2.311,50 EUR**
- bei einem angenommenen niedrigen durchschnittlichen CO₂-Preis von 50 EUR/t: 1.005,00 EUR
- bei einem angenommenen hohen durchschnittlichen CO₂-Preis von 190 EUR/t: 3.819,00 EUR

Kraftfahrzeugsteuer:

102,00 EUR/Jahr

Die Informationen erfolgen gemäß der Pkw-Energieverbrauchskennzeichnungsverordnung. Die angegebenen Werte wurden nach dem vorgeschriebenen Messverfahren WLTP (Worldwide harmonised Light-duty vehicles Test Procedures) ermittelt. Der Kraftstoffverbrauch und der CO₂-Ausstoß eines Pkw sind nicht nur von der effizienten Ausnutzung des Kraftstoffs durch den Pkw, sondern auch vom Fahrstil und anderen nichttechnischen Faktoren abhängig. CO₂ ist das für die Erderwärmung hauptsächlich verantwortliche Treibhausgas.

Ein Leitfaden über den Kraftstoffverbrauch und die CO₂-Emissionen aller in Deutschland angebotenen neuen Pkw-Modelle ist unentgeltlich einsehbar an jedem Verkaufsort in Deutschland, an dem neue Pkw ausgestellt oder angeboten werden. Der Leitfaden ist auch hier abrufbar: <https://www.dat.de/co2/>

¹Es werden nur die CO₂-Emissionen angegeben, die durch den Betrieb des Pkw entstehen. CO₂-Emissionen, die durch die Produktion und Bereitstellung des Pkw sowie des Kraftstoffes bzw. der Energieträger entstehen oder vermieden werden, werden bei der Ermittlung der CO₂-Emissionen gemäß WLTP nicht berücksichtigt.

²Aufgrund der CO₂-Bepreisung sind künftig Erhöhungen der Kraftstoffkosten möglich. Die künftige CO₂-Preisentwicklung ist unsicher, daher werden die möglichen CO₂-Kosten anhand von drei angenommenen CO₂-Preisen für den Zeitraum 2025 bis 2034 berechnet. Die tatsächlichen CO₂-Preise können sowohl höher als auch niedriger als in den hier zugrundeliegenden Modellrechnungen ausfallen. Die CO₂-Kosten sind beim Tanken mit den Kraftstoffkosten zu bezahlen. Weitere Informationen unter www.alternativ-mobil.info.