

Osenstätter Kfz GmbH VW & Skoda GW

Angebotsnummer: TS-VW5677
Ausdruck vom: 17.06.2024

Volkswagen Polo Style 1,0 TSI DSG AHK Pano Kamera ACC



Preis: 29.880,- €

Rate :

Zustand:	Vorführfahrzeug
Karosserie:	Limousine
Leistung:	81 kW (110 PS)
Kraftstoff:	Benzin
Getriebe:	Automatik
Kilometerstand:	1048
Vorbesitzer:	1
Außenfarbe:	Violett
Polsterung:	Velours
Türen:	5
Erstzulassung:	05 . 2024

Sehr geehrter Kunde,

vielen Dank für Ihr Interesse an unserem Fahrzeug. Dieses Angebot ist freibleibend und unverbindlich. Irrtümer und Zwischenverkauf bleiben unserem Hause vorbehalten. Gerne nehmen wir Ihren Gebrauchten auch in Zahlung. Zu einer Testfahrt sind Sie nach kurzer Terminabsprache herzlich eingeladen.

Mit freundlichen Grüßen

Osenstätter Kfz GmbH VW & Skoda GW

Ihr Ansprechpartner

Ihr Verkaufsteam

T: 0861-9094940

F: 0861-909494499

M: info@skoda-osenstaetter.de

Fahrzeugstandort

Osenstätter Kfz GmbH VW & Skoda GW

Chiemseestraße 40

83278 Traunstein

T: 0861-9094940

F: 0861-909494499

Ausstattungs-Highlights

- ✓ Abnehmbare Anhängerkupplung
- ✓ Elektr. Panoramadach
- ✓ Navigationssystem
- ✓ digitales Kombiinstrument
- ✓ LED-Hauptscheinwerfer
- ✓ Adaptives Kurvenlicht
- ✓ Sperrdifferential
- ✓ Abstandsregeltempomat
- ✓ Apple CarPlay
- ✓ Android Auto
- ✓ Mehrzonenklimaautomatik
- ✓ Fahrerprofilauswahl

Ausstattungen

✓ Sonstiges

Abnehmbare Anhängerkupplung	Elektr. Panoramadach	Fahrerprofilauswahl
Schiebedach	Winterpaket	Gepäckraumabdeckung
Alufelgen	Sportfahrwerk	Metallic
Katalysator	Sportausstattung	Stoßfänger Wagenfarbe
PKW-Zulassung	Sommerreifen	Gepäckraumabtrennung

✓ Entertainment

Navigationssystem	Apple CarPlay	Android Auto
Kommunikationspaket	Musikstreaming	DAB
Induktionsladen	Telefonvorbereitung	Sprachsteuerung
Freisprecheinrichtung	Bluetooth	MP3
Radio	USB-Anschluss	Touchscreen

✓ Technik

digitales Kombiinstrument	Sperrdifferential	Start-Stop-Automatik
Schaltwippen		

✓ Sicht

LED-Hauptscheinwerfer	Adaptives Kurvenlicht	Rückfahrkamera
Beheizbare Außenspiegel	Privacyverglasung	Nebelscheinwerfer
LED-Tagfahrlicht	Scheinwerferregulierung	Colorverglasung
Autom. abblend. Innenspiegel	LED-Rückleuchten	

✓ Assistenzsysteme

Abstandsregeltempomat	Spurwechselassistent	Totwinkelassistent
Spurhalteassistent	Fernlichtassistent	Verkehrszeichenerkennung
Notbremsassistent	Berganfahrassistent	Müdigkeitserkennung
Abstands-/Kollisionswarner	Regensensor	Lichtsensoren

✓ Komfort

Mehrzonenklimaautomatik	Ambiente Beleuchtung	Sitzheizung
Tempomat	Park Distance Control vo.&hi.	Geschwindigkeitsbegrenzer
Sportsitze	Elektr. Aussenspiegel	Teilbare Rücksitzlehne
Multifunktionslenkrad	Lederlenkrad	Elektr. Fensterheber
Mittelarmlehne	Zentralverriegelung	Servolenkung
Innenraumfilter	Einstellbare Lenksäule	Lordosenstütze
Funkfernbedienung		

✓ Sicherheit

Osenstätter Kfz GmbH VW & Skoda GW

Angebotsnummer: TS-VW5677
Ausdruck vom: 17.06.2024

Reifendruckkontrolle	ESP	ABS
Traktionskontrolle	Airbag	Antriebsschlupfregelung
Beifahrerairbag	Wegfahrsperre	Seitenairbags
Kopfairbag	ISOFIX Kindersitzbefestigung	Anhängerstabilisierung
Notrufsystem	Pannenset	
✓ Qualität		
Garantie	HU/AU neu	Nichtraucherfahrzeug
✓ Nutzfahrzeuge		
Kompressor		

Beschreibung

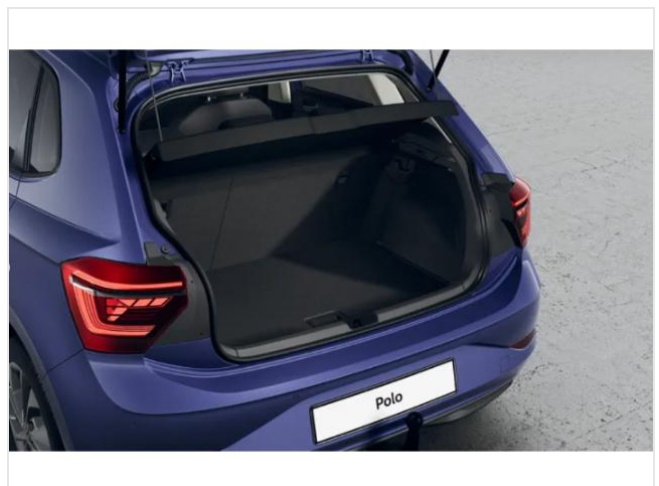
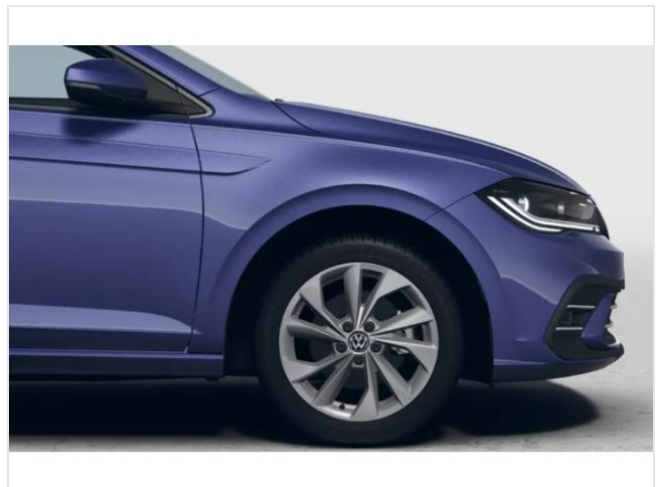
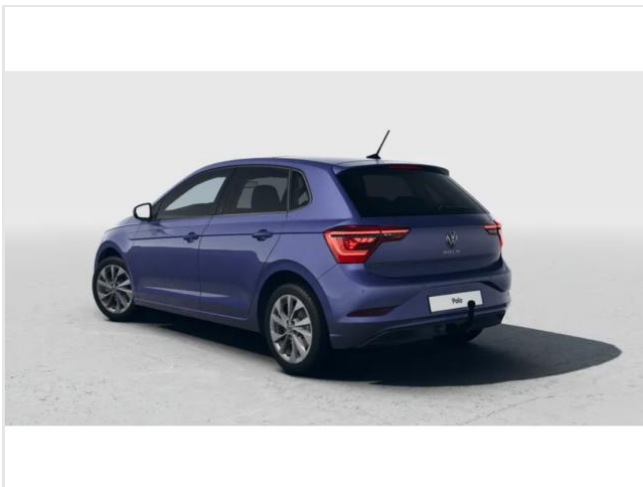
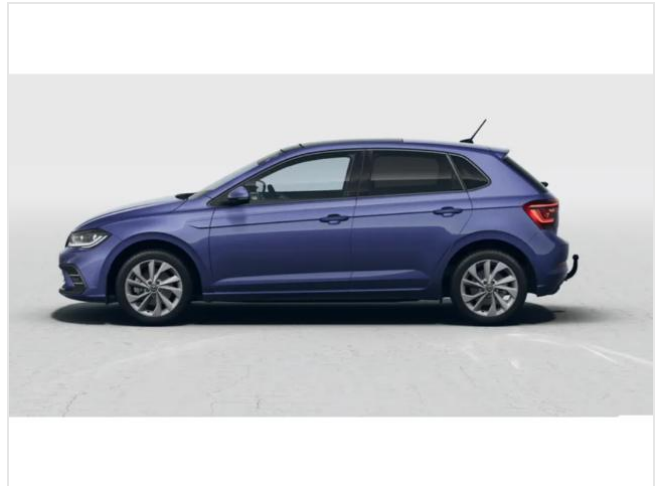
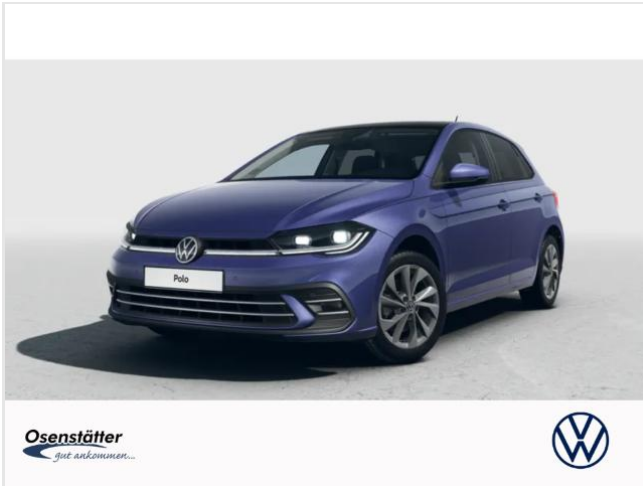
AHK abnehmbar, Panorama-Ausstell-/Schiebedach, Seitenscheiben hinten und Heckscheibe abgedunkelt, Klimaanlage Air Care Climatronic mit Aktiv-Kombifilter und 2-Zonen-Temperaturregelung, Telefonschnittstelle mit induktiver Ladefunktion, Rückfahrkamera Rear View, Assistenzpaket IQ.DRIVE, Palermo 6, 5 J x 16 in Adamantiumsilberlackiert, Winterräder Merano (zusätzlich), 4 Leichtmetallräder 6 J x 16, Navigationssystem Discover Media inkl. Streaming & Internet, Interieurpaket ArtVelours, Licht-und-Sicht-Paket, Elektronisches Stabilisierungsprogramm mit Gegenlenkunterstützung, ABS, ASR, EDS und MSR, Aktivkohlebehälter (EVAP), Tire Mobility Set: 12-Volt-Kompressor und Reifendichtmittel, Multifunktionslenkrad in Leder, mit Schaltwippen, Gepäckraumboden, Beifahrersitzlehne nicht umklappbar, Vordersitze mit Höheneinstellung, Frontscheibe in Verbundsicherheitsglas, wärmedämmend, Zentralverriegelung ohne Safe-Sicherung, Ablagefächer an den Rückseiten der Vordersitze, Dekoreinlagen Deep Iron Grey für Instrumententafel und Türverkleidungen vorn, Kopfairbags vorn und hinten, Seitenairbags vorn, Center-Airbag, Mittelarmlehne vorn längseinstellbar, mit Ablagebox, Außenspiegelgehäuse und Türgriffe in Wagenfarbe, Dachhimmel in Ceramique, Außenspiegel elektrisch einstell-, anklapp- und beheizbar, mit Beifahrerspiegelabsenkung, Start-Stop-System, Lendenwirbelstützen vorn, Einparkhilfe - Warnsignale bei Hindernissen im Front- und Heckbereich, Dynamischer Fernlichtassistent Dynamic Light Assist, IQ.LIGHT - LED-Matrix-Scheinwerfer mit LED-Tagfahrlicht, Leuchtweitenregulierung dynamisch, 6 Lautsprecher, LED-Innenleuchten mit Abschaltverzögerung und Dimmfunktion, 2 LED-Leseleuchten vorn und 2 hinten, LED-Rückleuchten mit dynamischer Blinkleuchte, Nebelscheinwerfer und Abbiegelicht, Ablagefach und 12-V-Steckdose vorn, Digital Cockpit Pro, mehrfarbig, verschiedene Info-Profile wählbar, Style, Rechtsverkehr, Version Standard plus, Typprüfamt Deutschland, Notruf-Service, keine Registrierung notwendig, Dienst ist bei Auslieferung aktiviert, Sport-Komfortsitze vorn, Ohne Sprachsteuerung, Serviceanzeige 30000 km oder 2 Jahre (flexibel), Chrom-Applikationen an Spiegeln und Fensterheberschaltern, an Auströmern vorn auf Fahrer- und Beifahrerseite,

Bordbuchhalterung unter dem linken Vordersitz, Digitaler Radioempfang, Matrix-LED-Scheinwerfer (IQ.Light), Leuchtweitenregelung automatisch, Getriebe 7-Gang - Doppelkupplungsgetriebe DSG, Lenksäule (Lenkrad) mechan. verstellbar, Höhen-/Längsverstellung, Nebelscheinwerfer mit integriertem Abbiegelicht, Motor 1,0 Ltr. - 81 kW TSI, Radioempfang digital (DAB+), Notrufsystem, Schadstoffarm nach Abgasnorm Euro 6d, Elektron. Stabilitäts-Programm (ESP) Bremsassistent, ASR/ABS, EDS, MSR, Start/Stop-Anlage mit Rekuperation, LM-Felgen, Audiosystem Ready 2 Discover (inkl. Streaming & Internet, Touchscreen, Bluetooth)

Osenstätter Kfz GmbH VW & Skoda GW

Angebotsnummer: TS-VW5677
Ausdruck vom: 17.06.2024

Weitere Fahrzeugbilder



Osenstätter Kfz GmbH VW & Skoda GW

Angebotsnummer: TS-VW5677
Ausdruck vom: 17.06.2024



Informationen über den Energieverbrauch und die CO₂-Emissionen des neuen Pkw

Marke: Volkswagen

Handelsbezeichnung: Polo

Antriebsart: Verbrennungsmotor

Kraftstoff: Benzin

andere Energieträger: entfällt

Energieverbrauch (kombiniert):

5,9 l/100km

CO₂-Emissionen (kombiniert):

135,0 g/km¹

CO₂-Klasse

Auf Grundlage der CO₂-Emissionen (kombiniert)



Weitere Angaben:

Kraftstoffverbrauch

kombiniert	5,9	l/100 km
▪ Innenstadt	7,7	l/100 km
▪ Stadtrand	5,9	l/100 km
▪ Landstraße	5,2	l/100 km
▪ Autobahn	6,0	l/100 km

Energiekosten bei 15.000 km Jahresfahrleistung:

1.699,20 EUR/Jahr

(Kraftstoffpreis: 1,920 EUR/l (Jahresdurchschnitt 2023))

Mögliche CO₂-Kosten über die nächsten 10 Jahre (15.000 km/Jahr):²

- bei einem angenommenen mittleren durchschnittlichen CO₂-Preis von 115 EUR/t: **2.328,75 EUR**
- bei einem angenommenen niedrigen durchschnittlichen CO₂-Preis von 50 EUR/t: 1.012,50 EUR
- bei einem angenommenen hohen durchschnittlichen CO₂-Preis von 190 EUR/t: 3.847,50 EUR

Kraftfahrzeugsteuer:

104,00 EUR/Jahr

Die Informationen erfolgen gemäß der Pkw-Energieverbrauchskennzeichnungsverordnung. Die angegebenen Werte wurden nach dem vorgeschriebenen Messverfahren WLTP (Worldwide harmonised Light-duty vehicles Test Procedures) ermittelt. Der Kraftstoffverbrauch und der CO₂-Ausstoß eines Pkw sind nicht nur von der effizienten Ausnutzung des Kraftstoffs durch den Pkw, sondern auch vom Fahrstil und anderen nichttechnischen Faktoren abhängig. CO₂ ist das für die Erderwärmung hauptsächlich verantwortliche Treibhausgas.

Ein Leitfaden über den Kraftstoffverbrauch und die CO₂-Emissionen aller in Deutschland angebotenen neuen Pkw-Modelle ist unentgeltlich einsehbar an jedem Verkaufsort in Deutschland, an dem neue Pkw ausgestellt oder angeboten werden. Der Leitfaden ist auch hier abrufbar: <https://www.dat.de/co2/>

¹Es werden nur die CO₂-Emissionen angegeben, die durch den Betrieb des Pkw entstehen. CO₂-Emissionen, die durch die Produktion und Bereitstellung des Pkw sowie des Kraftstoffes bzw. der Energieträger entstehen oder vermieden werden, werden bei der Ermittlung der CO₂-Emissionen gemäß WLTP nicht berücksichtigt.

²Aufgrund der CO₂-Bepreisung sind künftig Erhöhungen der Kraftstoffkosten möglich. Die künftige CO₂-Preisentwicklung ist unsicher, daher werden die möglichen CO₂-Kosten anhand von drei angenommenen CO₂-Preisen für den Zeitraum 2025 bis 2034 berechnet. Die tatsächlichen CO₂-Preise können sowohl höher als auch niedriger als in den hier zugrundeliegenden Modellrechnungen ausfallen. Die CO₂-Kosten sind beim Tanken mit den Kraftstoffkosten zu bezahlen. Weitere Informationen unter www.alternativ-mobil.info.