

Osenstätter Kfz GmbH Audi NW

Angebotsnummer: WYB721

Ausdruck vom: 20.04.2024

Audi Q4 e-tron 45 advanced AHK 20" Keyless Assistenzpaket

www.audi-osenstaetter.de



Osenstätter
gut ankommen...



Preis:	62.299,- €
Zustand:	Neufahrzeug
Karosserie:	Geländewagen/Pickup
Leistung:	210 kW (286 PS)
Kraftstoff:	Elektro
Getriebe:	Automatik
Kilometerstand:	0
Vorbesitzer:	--
Außenfarbe:	Weiss
Polsterung:	Stoff
Türen:	5
Erstzulassung:	--

[Fahrzeugangebot online ansehen](#)

Sehr geehrter Kunde,

vielen Dank für Ihr Interesse an unserem Fahrzeug. Dieses Angebot ist freibleibend und unverbindlich.

Irrtümer und Zwischenverkauf bleiben unserem Hause vorbehalten. Gerne nehmen wir Ihren Gebrauchten auch in Zahlung. Zu einer Testfahrt sind Sie nach kurzer Terminabsprache herzlich eingeladen.

Mit freundlichen Grüßen

Osenstätter Kfz GmbH Audi NW

Fahrzeugstandort

Osenstätter Kfz GmbH Audi NW

Grabenstätter Straße 2+4
83278 Traunstein

☎ 0861-7086950

☎ 0861-70895555

Ansprechpartner

Ihr Verkaufsteam

☎ 0861-7086950

☎ 0861-70895555

✉ info@audi-osenstaetter.de

Finanzierungsbeispiel

Fragen Sie nach unseren Finanzierungsangeboten.
Gerne nehmen wir Ihren Gebrauchten in Zahlung !

Bitte beachten Sie, dass bei allen Angaben zum
Fahrzeug Irrtümer und Änderungen vorbehalten
sind!

Verbrauch

Verbrauch und Emissionen (NEFZ) *

CO₂-Emission* : 0 g/km

Verbrauch und Emissionen (WLTP) *

Langsam* : 12,4 l/100 km

Mittel* : 13,4 l/100 km

Schnell* : 23,4 l/100 km

Sehr schnell* : 24,0 l/100 km

Kombiniert* : 17,5 l/100 km

CO₂-Emission* : 0 g/km

Stromverbrauch kombiniert* : 17,5 kwh/100 km

Elektrische Reichweite* : 506 km

1Diese E-Auto spezifischen Informationen werden ohne jegliche Gewähr und Haftung bereitgestellt und sind nicht Bestandteil der Fahrzeugbeschreibung und des Angebotes des inserierenden Autohändlers. Die Datenqualität ist maßgeblich davon abhängig, ob das Fahrzeug eindeutig einem Referenztypen zugeordnet werden kann.

*Weitere Informationen zum offiziellen Kraftstoffverbrauch und den offiziellen spezifischen CO₂-Emissionen neuer Personenkraftwagen können dem 'Leitfaden über den Kraftstoffverbrauch, die CO₂-Emissionen und den Stromverbrauch neuer Personenkraftwagen' entnommen werden, der an allen Verkaufsstellen und bei 'Deutsche Automobil Treuhand GmbH' unter www.dat.de unentgeltlich erhältlich ist.

Ausstattungen

Sonstiges

El. klappbare Anhängerkupplung	Elektrische Parkbremse	Winterpaket
Gepäckraumabdeckung	Metallic	Katalysator
Dachreling	PKW-Zulassung	Sommerreifen
Gepäckraumabtrennung		

Entertainment

Navigationssystem	Soundsystem	Apple CarPlay
Android Auto	Kommunikationspaket	Musikstreaming
DAB	Induktionsladen	Freisprecheinrichtung
Bluetooth	Radio	Touchscreen

Sicht

LED-Hauptscheinwerfer	Rückfahrkamera	Privacyverglasung
LED-Tagfahrlicht	Colorverglasung	Autom. abblend. Innenspiegel

Assistenzsysteme

Abstandsregeltempomat	Spurwechselassistent	Totwinkelassistent
Fernlichtassistent	Notbremsassistent	Müdigkeitserkennung
Abstands-/Kollisionswarner	Lichtsensoren	

Komfort

Klimaautomatik-2-Zonen	Sitzheizung	Keyless Entry
Keyless Go	Tempomat	Park Distance Control vo.&hi.
Geschwindigkeitsbegrenzer	Sportsitze	Teilbare Rücksitzlehne
Multifunktionslenkrad	Lederlenkrad	Elektr. Fensterheber
Mittelarmlehne	Zentralverriegelung	Servolenkung
Funkfernbedienung		

Sicherheit

Reifendruckkontrolle	ESP	ABS
Airbag	Beifahrerairbag	Wegfahrsperre
Seitenairbags	Kopfairbag	ISOFIX Kindersitzbefestigung
Anhängerstabilisierung		

Qualität

Garantie	HU/AU neu	Nichtraucherfahrzeug
----------	-----------	----------------------

Beschreibung

Osenstätter Kfz GmbH Audi NW

Angebotsnummer: WYB721

Ausdruck vom: 20.04.2024

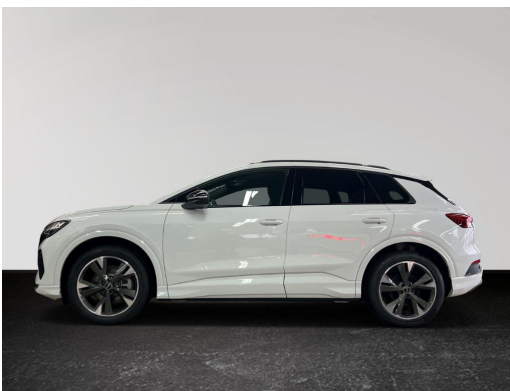
Osenstätter Kfz GmbH Audi NW
Angebotsnummer: WYB721

Ausdruck vom: 20.04.2024

www.audi-osenstaetter.de

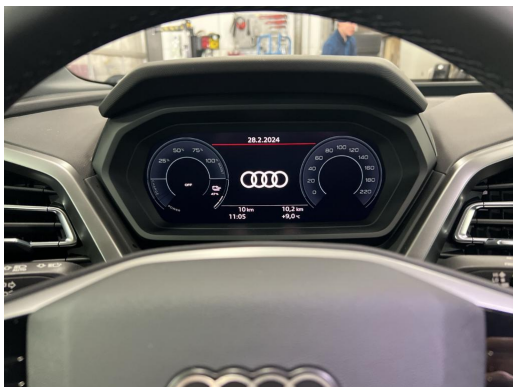


Osenstätter
gut ankommen...



Osenstätter Kfz GmbH Audi NW
Angebotsnummer: WYB721

Ausdruck vom: 20.04.2024



Osenstätter Kfz GmbH Audi NW

Angebotsnummer: WYB721

Ausdruck vom: 20.04.2024

