

Osenstätter Kfz GmbH Audi GW

Angebotsnummer: TS-A6080-23

Ausdruck vom: 26.04.2024

Audi A6 Avant 45 TFSI sport 2x S-Line B&O AHK Sitzhzg.



Osenstätter
gut ankommen...

Audi Gebrauchtwagen
:plus

Preis:	45.430,- €
Zustand:	Vorführfahrzeug
Karosserie:	Kombi
Leistung:	195 kW (265 PS)
Kraftstoff:	Benzin
Getriebe:	Automatik
Kilometerstand:	29500
Vorbesitzer:	1
Außenfarbe:	Grau
Polsterung:	Teilleder
Türen:	5
Erstzulassung:	02 . 2023
Umweltplakette:	4 Euro6
Energieeffizienz:	C

[Fahrzeugangebot online ansehen](#)

Sehr geehrter Kunde,

vielen Dank für Ihr Interesse an unserem Fahrzeug. Dieses Angebot ist freibleibend und unverbindlich.

Irrtümer und Zwischenverkauf bleiben unserem Hause vorbehalten. Gerne nehmen wir Ihren Gebrauchten auch in Zahlung. Zu einer Testfahrt sind Sie nach kurzer Terminabsprache herzlich eingeladen.

Mit freundlichen Grüßen

Osenstätter Kfz GmbH Audi GW

Fahrzeugstandort

Osenstätter Kfz GmbH Audi GW

Grabenstätter Straße 2+4
83278 Traunstein

☎ 0861-7086950

☎ 0861-7089555

Ansprechpartner

Ihr Verkaufsteam

☎ 0861-7086950

☎ 0861-7089555

✉ info@audi-osenstaetter.de

Osenstätter Kfz GmbH Audi GW

Angebotsnummer: TS-A6080-23

Ausdruck vom: 26.04.2024

Finanzierungsbeispiel

Gesamtpreis :	45.430,- €
Anzahlung :	9.088,- €
Nettodarlehensbetrag:	36.342,- €
Laufzeit :	36 Monate
Monatliche Rate :	249,- €
Schlussrate :	34.599,- €
Effektiver Jahreszins :	6,99 %p.A.
Sollzinssatz :	6,78 %
Bruttodarlehensbetrag :	43.563,- €
Zinsen:	7.221,- €
Bearbeitungsgebühr :	--
Ratenabsicherung :	--
Mtl. Ratenabsicherung :	--
Bank :	Volkswagen Bank GmbH, Gifthorner Str. 57, 38112 Braunschweig

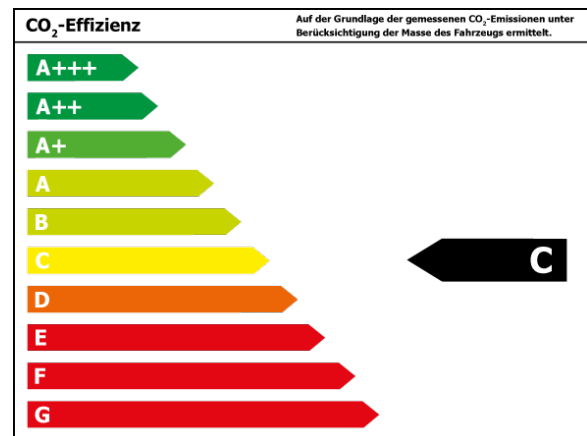
Verbrauch

Verbrauch und Emissionen (NEFZ) *

Innerorts* :	9,0 l/100 km
Ausserorts* :	5,8 l/100 km
Kombiniert* :	7,0 l/100 km
CO2-Emission* :	160,0 g/km

Verbrauch und Emissionen (WLTP) *

Langsam* :	10,3 l/100 km
Mittel* :	7,5 l/100 km
Schnell* :	6,4 l/100 km
Sehr schnell* :	7,3 l/100 km
Kombiniert* :	8,2 l/100 km
CO2-Emission* :	186 g/km



*Weitere Informationen zum offiziellen Kraftstoffverbrauch und den offiziellen spezifischen CO₂-Emissionen neuer Personenkraftwagen können dem 'Leitfaden über den Kraftstoffverbrauch, die CO₂-Emissionen und den Stromverbrauch neuer Personenkraftwagen' entnommen werden, der an allen Verkaufsstellen und bei 'Deutsche Automobil Treuhand GmbH' unter www.dat.de unentgeltlich erhältlich ist.

Ausstattungen

Sonstiges

Sportpaket	El. klappbare Anhängerkupplung	Fahrerprofilauswahl
Elektrische Parkbremse	Winterpaket	Gepäckraumabdeckung
Alufelgen	Sportfahrwerk	Metallic
Katalysator	Unfallfahrzeug	Sportausstattung
Dachreling	Stoßfänger Wagenfarbe	PKW-Zulassung
Sommerreifen	Spoiler	

Entertainment

Navigationssystem	Soundsystem	Bang und Olufsen
Apple CarPlay	Android Auto	WLAN
Kommunikationspaket	Musikstreaming	DAB
Induktionsladen	Telefonvorbereitung	Sprachsteuerung
Freisprecheinrichtung	Bluetooth	CD
Radio	USB-Anschluss	Touchscreen

Sicht

360 Grad Kamera	LED-Hauptscheinwerfer	Rückfahrkamera
Beheizbare Außenspiegel	LED-Tagfahrlicht	Colorverglasung
Autom. abblend. Innenspiegel	Scheinwerferreinigung	LED-Rückleuchten

Assistenzsysteme

Abstandsregeltempomat	Parklenkassistent	Spurwechselassistent
Totwinkelassistent	Spurhalteassistent	Fernlichtassistent
Verkehrszeichenerkennung	Notbremsassistent	Berganfahrassistent
Abstands-/Kollisionswarner	Regensensor	Lichtsensor

Komfort

Elektr. Heckklappe	Mehrzonenklimaautomatik	Ambiente Beleuchtung
Sitzheizung	Keyless Entry	Keyless Go
Tempomat	Park Distance Control vo.&hi.	Geschwindigkeitsbegrenzer
Sportsitze	Elektr. Aussenspiegel	Teilbare Rücksitzlehne
Multifunktionslenkrad	Lederlenkrad	Elektr. Fensterheber
Mittelarmlehne	Servolenkung	Innenraumfilter
Einstellbare Lenksäule	Heckrollo	Lordosenstütze
Funkfernbedienung		

Sicherheit

Reifendruckkontrolle	ESP	ABS
Traktionskontrolle	Airbag	Antriebsschlupfregelung

Osenstätter Kfz GmbH Audi GW

Angebotsnummer: TS-A6080-23

Ausdruck vom: 26.04.2024

Beifahrerairbag	Wegfahrsperre	Seitenairbags
Kopfairbag	ISOFIX Kindersitzbefestigung	Anhängerstabilisierung
Notrufsystem	Pannenset	
Technik		
Bordcomputer	Start-Stop-Automatik	Schaltwippen
Qualität		
Scheckheftgepflegt	Garantie	HU/AU neu
Nichtraucherfahrzeug	GW Plus	

Beschreibung

Osenstätter Kfz GmbH Audi GW

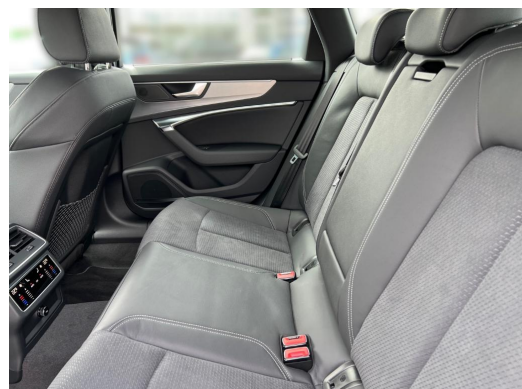
Angebotsnummer: TS-A6080-23

Ausdruck vom: 26.04.2024



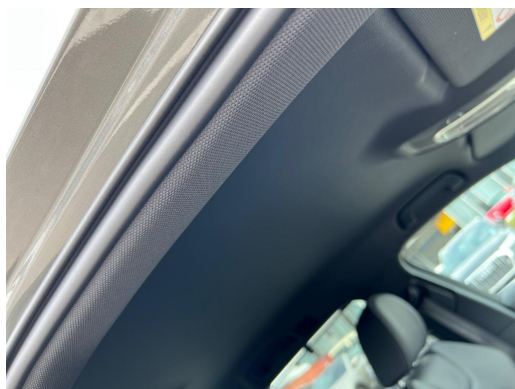
Osenstätter
gut ankommen...

Audi Gebrauchtwagen
plus



Osenstätter Kfz GmbH Audi GW
Angebotsnummer: TS-A6080-23

Ausdruck vom: 26.04.2024





www.audi-osenstaetter.de

Audi Gebrauchtwagen

:plus

:plus 110-Punkte Check

Jedes Audi Gebrauchtwagen :plus Fahrzeug unterliegt einem gründlichen 110 Punkte Check. Zahlreiche Funktionen des Wagens werden geprüft u. gegebenenfalls mit Audi Originalteilen in Stand gesetzt. Der Check wird von einem Kfz-Meister persönlich abgezeichnet und wird Ihnen in Form eines Zertifikates ausgehändigt.

:plus Garantie

Ihr Audi Gebrauchtwagen :plus Partner gewährt Ihnen auf Jedes Audi Gebrauchtwagen :plus Fahrzeug eine zwölfmonatige Garantie*. Für viele Audi Werkdienstwagen und Audi Mietfahrzeuge erhalten Sie kostenfrei die dreijährige Audi Anschlussgarantie*. Ihr Audi Gebrauchtwagen :plus Partner informiert Sie gern.

:plus Ersatzwagen

Muss Ihr Fahrzeug in die Werkstatt - und sei es nur zur Inspektion, kann Ihnen Ihr Audi Gebrauchtwagen :plus Partner einen kostengünstigen Ersatzwagen zur Verfügung stellen.

:plus Finanzierung und Leasing

Audi Gebrauchtwagen :plus Partner bieten Ihnen über die Audi Bank und die Audi Leasing individuelle Finanzdienstleistungen. Dazu gehören maßgeschneiderte Finanzierungsangebote mit niedrigen Monatsraten und Flexibilität am Vertragsende. Oder Sie entscheiden sich für Angebote mit attraktiven Leasingkonditionen.

* gemäß Garantiebedingungen

www.audi-osenstaetter.de

Audi Gebrauchtwagen

:plus

:plus Fahrzeugversicherung
Ihr Audi Gebrauchtwagen :plus Partner eröffnet Ihnen über den Audi Versicherungsservice viele interessante Fahrzeugversicherungsangebote, damit Sie umfassend geschützt sind.

:plus Probefahrt
Wenn Sie herausfinden möchten welcher Wagen zu Ihnen passt, stellt Ihnen Ihr Audi Gebrauchtwagen :plus Partner gerne Ihr Wunschfahrzeug für eine Probefahrt zur Verfügung.

:plus Inzahlungnahme
Wenn Sie sich für einen Audi Gebrauchtwagen :plus entscheiden, nehmen wir Ihren bisherigen Gebrauchtwagen in Zahlung. Ein Kfz-Meister wird den Zustand des Wagens prüfen und Ihnen einen marktgerechten Preis anbieten.

Osenstätter
gut ankommen...

Audi Gebrauchtwagen
:plus

Osenstätter
gut ankommen...

Audi Gebrauchtwagen
:plus